



**وزارت علوم، تحقیقات و فناوری**  
**دانشگاه تفرش**

**راهنمای اجرای نرم افزار**  
**MATLAB**  
**بر روی ابررایانه دانشگاه**

**تهیه و تنظیم:**

**مرکز رایانه، انفورماتیک و اطلاع رسانی دانشگاه**

**زمستان ۱۳۹۴**



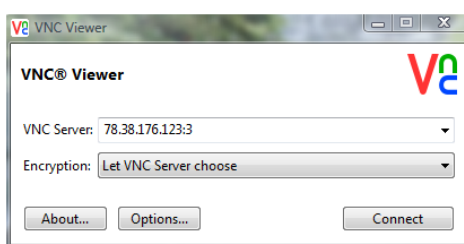
برای اجرای نرم افزار MATLAB بر روی ابررایانه دانشگاه مراحل زیر را دنبال کنید.

1- نرم افزار VNC Viewer را از آدرس زیر دانلود و نصب نمایید. فایل راهنمای نصب نرم

افزار به همراه آن موجود است.

<http://itc.tafreshu.ac.ir/fa/contents/introduction/supercomputer>

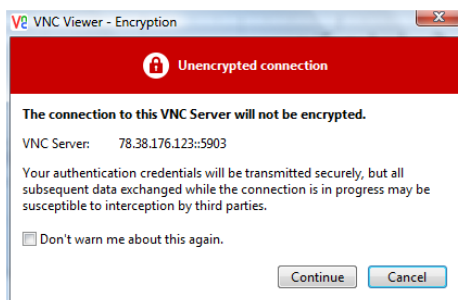
2- نرم افزار VNC Viewer را اجرا کنید. پنجره ای مطابق با شکل 1 باز می شود:



شکل 1

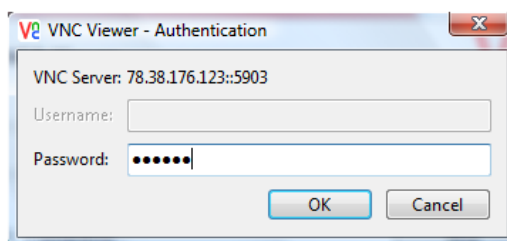
3- در قسمت VNC Server در شکل 1 عبارت 78.38.176.123:P را وارد کنید. به جای P یکی از اعداد 5 تا 12 را وارد کنید.

4- بر روی دکمه Connect در شکل 1 کلیک کنید. پنجره شکل 2 باز می شود:



شکل 2

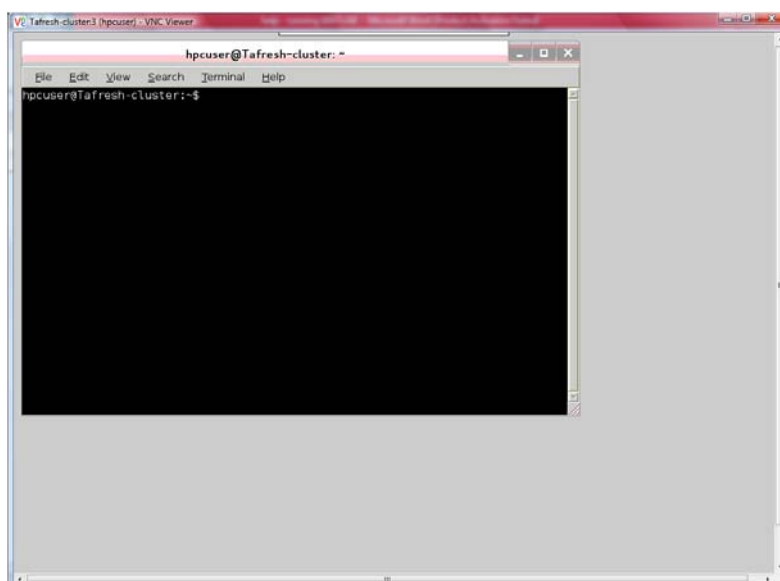
5- بر روی دکمه **Continue** در شکل 2 کلیک کنید. پنجره شکل 3 باز می شود:



شکل 3

6- کلمه عبور **test12** را در شکل 3 وارد کنید و دکمه **OK** را کلیک کنید.

7- اتصال به ابررایانه صورت می گیرد و پنجره شکل 4 باز می شود:

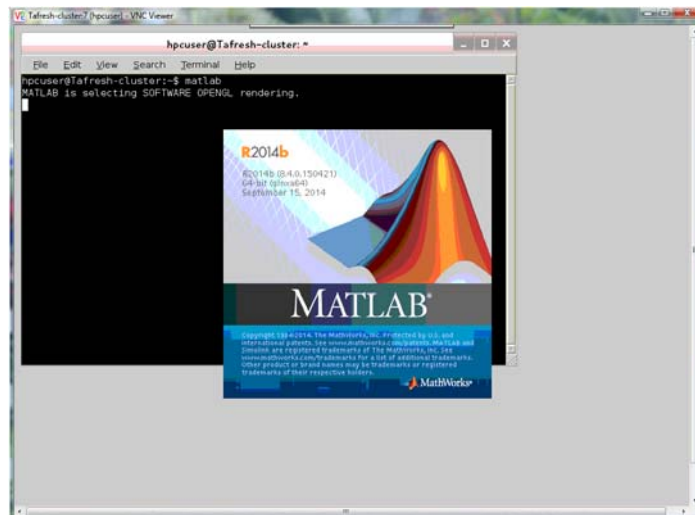


شکل 4

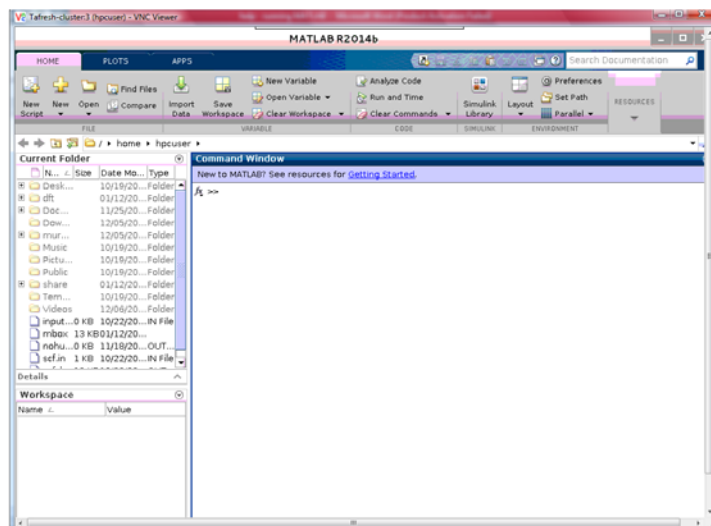
8- برای اجرای نرم افزار **MATLAB** در خط فرمان ایجاد شده در شکل 4 کلمه **matlab** را

تایپ کرده، **Enter** کنید.

9- نرم افزار MATLAB نصب شده بر روی ابررایانه مطابق با شکل 5 و 6 اجرا می شود و آماده استفاده می باشد.



شکل 5



شکل 6